



BILAN D'ACTIVITÉ

100%
CANCÉROLOGIE
EXPERTISE

2024



INSTITUT
DE CANCÉROLOGIE
DE LORRAINE

ALEXIS VAUTRIN



Centre régional de lutte contre le cancer, l'ICL assure des missions de soins standards et hautement spécifiques pour les patients atteints de cancers gynécologiques, mammaires, bronchiques, ORL, digestifs, prostatiques, urologiques, de sarcomes, de mélanomes, des tumeurs du système nerveux ou de certains cancers de l'enfant.



de charges d'exploitation



de dons et legs



d'achats de produits pharmaceutiques



d'investissements



dont 109 praticiens et 10 universitaires

Patients

17 024
patients suivis

(file active)

dont **4 481**

nouveaux patients
(1^{ère} venue à l'ICL)

7 339
patients

hospitalisés

6 062

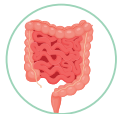
nouveaux patients atteints de cancer*

traités selon les localisations suivantes :

*1^{ère} venue et nouveaux cancers



Sein 1 580



Appareil digestif
764



Appareil respiratoire et
organes intra-thoraciques
659



ORL 566



Sièges mal définis
ou inconnus 384



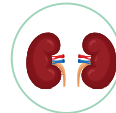
Organes génitaux
féminins 560



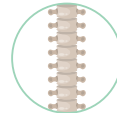
Peau 532



Organes génitaux
masculins 364



Appareil urinaire
258



Os et tissus
mous 188



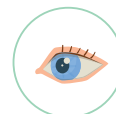
Système nerveux
central 98



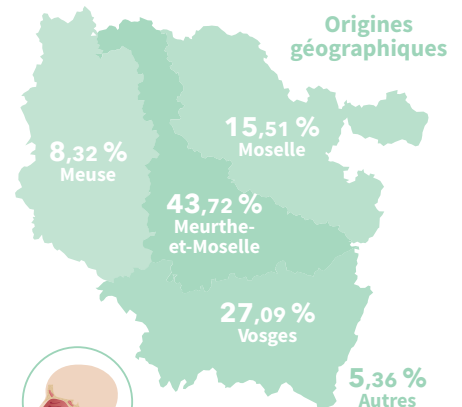
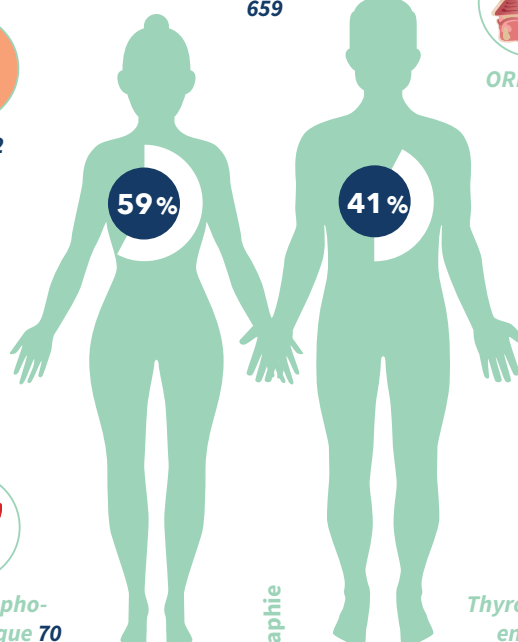
Système lympho-
hématopoïétique 70



Thyroïde et glandes
endocrines 35



Œil et système
lacrymal 4



167

lits & places



42 658
consultations



22 034
hospitalisations
classiques



28 584
hospitalisations
de jour

Radiothérapie & curiethérapie

28 787 séances de radiothérapie

2 469 traitements

Chirurgie

2 311 séjours chirurgicaux
dont 1 192 hospitalisations complètes
et 1 119 venues en unité ambulatoire

64 % de chirurgie ambulatoire

2 460 anesthésies générales

Oncologie médicale

25 165 séances de chimiothérapie

1 097 séjours de chimiothérapie

45 626 préparations de chimiothérapie

1 182 venues au Secteur d'Accueil Médecine
(SAM), dont 1 048 donnant lieu à un séjour

Radiologie

24 773 examens de radiologie,
dont 4 630 IRM et 8 031 scanners

Soins de support (SISSPO)

6 111 consultations de l'équipe mobile
de soins palliatifs (EMSP)

5 675 consultations réalisées par le Centre
d'Etude et de Traitement de la Douleur (CETD)

1 169 consultations de socio-esthétique

322 séances d'hypnose

Biopathologie

12 059 actes CCAM (Classification
Commune des Actes Médicaux)
correspondant à 5 132 examens

5 699 actes RIHN (Référentiel
des actes Innovants Hors Nomenclature
de biologie et d'anatomopathologie)
en biologie moléculaire tumorale

Oncogénétique

1 319 consultations d'oncogénétique



Équipements

6 blocs opératoires

6 appareils de radiothérapie

1 navigateur craniofacial

1 scanner diagnostique

2 mammographes numériques

1 caméra fluorescente

1 orthopantomographe

2 IRM cancer

4 échographes partagées avec le CHRU de Nancy

1 scanner de radiothérapie

1 robot chirurgical Da Vinci®

en co-utilisation avec le CHRU de Nancy

2 projecteurs de curiethérapie à haut débit (HDR)

1 table de macrobiopsie avec système de macrobiopsie mammaire

3 projecteurs de curiethérapie à débit pulsé (PDR)



Enseignement

+ de 5 000 heures d'enseignement par 192 personnels de l'ICL

506 stagiaires

dont

88 internes

165 externes

216 paramédicaux



Recherche

635 patients inclus dans 125 essais cliniques

349 patients inclus dans 11 études à promotion ICL ouvertes aux inclusions



114 publications source PubMed

Institut de Cancérologie de Lorraine

6 avenue de Bourgogne CS 30519
54 519 Vandœuvre-lès-Nancy Cedex
Tél. 03 83 59 84 00
Fax : 03 83 44 60 71
N° SIRET : 783 336 068 000 29

Rejoignez-nous sur :

www.icl-lorraine.fr



INSTITUT
DE CANCÉROLOGIE
DE LORRAINE

ALEXIS VAUTRIN